

HSE & Compliance



**HSE (Health, Safety & Environment)と
コンプライアンスのための
包括的な統合アプリケーション**

事故管理 Incident Management

事故管理はプラントで発生するヒヤリハットや事故を、決められたワークフローに従って記録し、調査・分析し、報告するプラットフォームを提供します。

さらに、ヒヤリハットや事故に対する適切な対応策を立案し、その実施状況を管理することで、対策遂行の徹底を図ります。

すべての記録とその対応策は関係部門で共有され、ダッシュボードやレポートを使って可視化します。



MANAGE NEAR MISSES



For controlled and consistent management of all incidents that occur on the plant.

CHECK & COMMUNICATE



作業許可 Permit to Work

作業許可は工事の作業許可の管理を電子的にサポートします。

火気使用や高所作業など各種作業許可を定義することができます。

また、それぞれの作業許可に関連するワークフローが設計でき、作業許可に必要な各種情報の入力と責任者の承認を求めます。

すべての作業許可はそのステータスが管理され、関係部門と共有します。また、申し送り帳と連携し、確実な申し送りを実現します。

Work Order #	Work Order Permit #	Permit Type	Hot/Cold	Master Permit	Description	Authorized Applicant	Authorized Engineer	Permit Receiver	Permit Issuer	Permit Receiver	Permit Receiver
1102	1, 1,102	Isolation	Hot	Yes	Patch Tank leakage area	Bob	Release	Issued	Issue	Accept	Created
1101	1, 1,101	Confined Space Entry	Cold	Yes	Shutdown and isolate the Turbine 3 system. Isolate the system. Follow Procedure SOP17065A to remove the Sator. Dispatch the Sator to the central workshop for further alignment at the factory.	Bob	Undo Release	Issued	Undo Issue	Accept	Underway
1100	1, 1,100	Isolation	Hot	Yes	Patch Tank leakage area	Bob	Undo Release	Issued	Undo Issue	Accept	Closed (Disturbance Removed)
1099	1, 1,099	Break Down	Cold	Yes	To install armatures for all cooling tower fans	Bob	Release	Issued	Issue	Accept	Created
1098	1, 1,098	Electrical	Cold	Yes	Replace oil in transformer	Bob	Undo Release	Issued	Issue	Accept	Released for Preparation
1097	1, 1,097	Isolation	Hot	Yes	Patch Tank leakage area	Bob	Undo Release	Issued	Undo Issue	Accept	Underway
1096	1, 1,096	Lifting	Cold	Yes	To link glycol vents and bleeds on pumps to flare line. Currently bleeds and glycol pot vents, output to atmosphere.	Bob	Release	Issued	Issue	Accept	Created
1094	1, 1,094	Isolation	Hot	Yes	Patch Tank leakage area	Bob	Release	Issued	Issue	Accept	Created
1092	1, 1,092	Cold Work	Cold	Yes	Replace motor disk on main tank. Make sure all procedures are exactly followed. Shutdown and isolate the Turbine 3 system.	Bob	Undo Release	Issued	Undo Issue	Accept	Closed (Disturbance Removed)
1090	1, 1,090	Confined Space Entry	Cold	Yes	Isolate the system. Follow Procedure SOP17065A to remove the Sator. Dispatch the Sator to the central workshop for further alignment at the factory.	Bob	Undo Release	Issued	Issue	Accept	Released for Preparation
1088	1, 1,088	Isolation	Hot	Yes	Patch Tank leakage area	Bob	Release	Issued	Issue	Accept	Created

For improved safety and communication with employees for all high risk work tasks.

変更管理 Management of Change

変更管理は生産現場で発生する各種変更の管理をサポートします。

合意された変更管理手順に従い、担当者を割り当て、変更内容を検討・レビュー・分類します。さらに承認された変更の適用と完了までを管理します。変更管理の各段階ではチェックリストやアクションリストを活用し、ステータスに基づく進捗管理で確実な手順の実行を実現します。

変更管理は他の j5 アプリケーション(申し送り帳、コンプライアンス管理、アクション管理)との連携が可能です。



MANAGE CHANGE

Change Title	System	Area	MOC Type	Priority	Current Gate
Convert workshop and warehouse 1st storey entry into Laundry room for washing "Nomen" covers			MOC # 1,285		MOC Originator Nicholas Hurley
Change Description (*) High cost is incurred to engage external vendor to wash the "Nomen" covers used by the terminal staffs and visitors.					Function
MOC Type Solving Change Permanent					Estimated Cost \$45,000.00
MOC Category Hour					Is Funding Needed No
Solution (stage of work) To Convert the workshop and warehouse 1st storey Entry room into Laundry room to wash the "Nomen" covers inhouse					Log Time
Benefits Potential 30% cost saving per year					Estimated MOC Completion Date 15/05/2014 14:22
Date Required Change 8/25/14 2:24 PM	System (*) Transport System	Area Area 22			Expected Date Completion Date 15/05/2014
Priority 5. Efficiency	Unit Laydown Yard 1				Gate Entry Date 13/05/2014
Attachment Justification Creating internal access allows cleaning/collection of excess debris at fanhouse area by in house operator and will not require level or consent from MSA.					Current Gate 3. Prepare Study Report Package
Next Step MOC Committee Leader					
Reasons for Rejection					
• Checklist					
• Actions					
• Parameters					
• Audit Trail					

For effective management and reporting of all plant work process changes.

コンプライアンス管理 Compliance

コンプライアンス管理は企業のコンプライアンス状況を効果的に監視します。



ACKNOWLEDGE & COMPLY

他システムや他の j5 アプリケーションで発生するコンプライアンス違反を検出し、違反が解決するまで監視を続けます。

関係者は違反内容を閲覧・確認したうえで、違反に対して適切な対処を実施します。また、定期的にコンプライアンス管理レポートを関係者に配信します。



For accurate monitoring, acknowledgment and reporting of all non-compliant events.

DESIGN ACTIONS

Action #	Action	Person In Charge	Start Time	Due Date & Time	Status	Due Status	Next Step
10,204	Fix Pump 84 oil leak	Mike Robb	10/08/2014 18:00	12/08/2014 18:00	In Progress	Overdue	Cancel Done On Hold
10,232	Block rocks off roadway.	Kundai Karima	13/08/2014 12:00	13/08/2014 17:00	In Progress	Due	Cancel Done On Hold

Action #	Action	Person In Charge	Next Step
10,227	Please change the properties of K12 to 23	Sam Doller	Do The Stuff Cancel Done On Hold

For effective design of integrated work tasks for HSE and Compliance applications.

アクション管理 Actions

アクション管理は他の j5 アプリケーションと容易に連携し、アクションの管理を統合します。

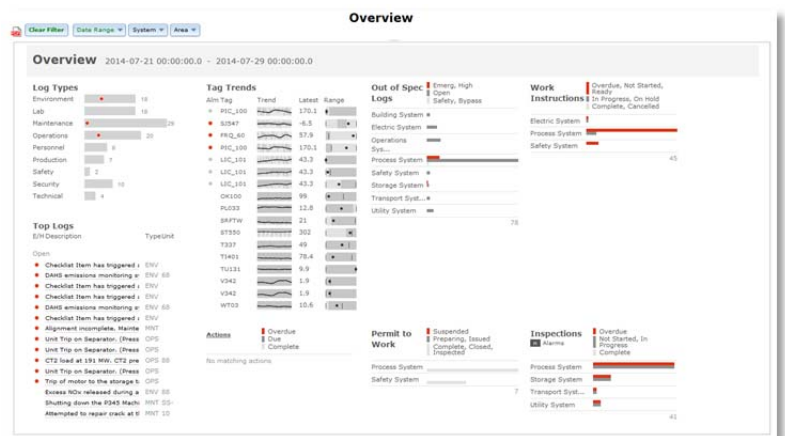
生産現場で発生するイベントに対して(たとえばヒヤリハット)、実行すべきタスクを設計するためのプラットフォームを提供します。ワークフローがすべてのアクションの実行を確実にし、関係者に各アクションのステータスを通知します。

ダッシュボード Dashboards

ダッシュボードは各種 j5 アプリケーションで記録した各種情報を視覚的なオーバービュー形式として表示します。表示レイアウトのカスタマイズも可能です。

ダッシュボードは対話型で、期間やサイト、分類などの項目の絞り込み表示を提供します。また、データの比較や傾向監視を実装できるとともに、ドリルダウン機能によりさらなるデータの調査・分析を可能とします。

VISUALLY REPRESENTED DATA



- 100% 設定可能なアプリケーション構造
- 既設アプリケーションとの統合
- いかなる業務プロセスにも適合する設計
- ブラウザを使った迅速、効率的なコミュニケーション
- 日本語版の提供と多くの国内導入実績

Applications to meet your COMPANY'S NEEDS



j5 international

www.j5int.com

Application Categories



お問い合わせ
www.j5japan.com

株式会社 j5 Japan
〒105-0004
東京都港区新橋 1-7-10 汐留スペリアビル 3 階
✉ info@j5japan.com ☎ 050 3786 7355

Regional Contacts

j5 International
sales@j5int.com
+44 1624 824 011

j5 South Africa
j5africa@j5int.com
+27 21 3008181

j5 Australia
j5australia@j5int.com
+61 41 996 5098

j5 North America
j5na@j5int.com
+1 281 419 5353

